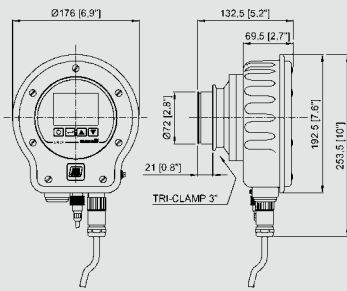
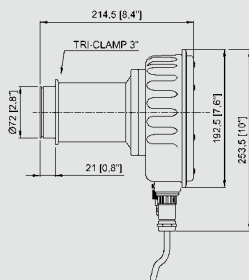


ГАБАРИТНЫЕ РАЗМЕРЫ

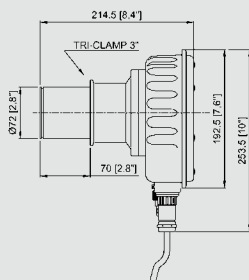
Версия со стандартным сенсором



LP Версия с удлиненным сенсором, 21 мм



LP Версия с удлиненным сенсором, 70 мм



MASELLI MISURE s.p.a.

43125 Parma - Italy
Via Baganza 4/3
Tel. +39.0521.257411
Fax +39.0521.250484
info@masellimisure.com
www.masellimisure.com

MASELLI в РОССИИ

продажа и сервисное обслуживание

ООО "Инженерное бюро Альфа"
119334, г. Москва, 5-й Донской
проезд, д. 15
Тел.: +7 (499) 995-22-34
Факс: +7 (495) 955-51-51
E-mail: info@ib-a.ru, www.ib-a.ru



ТЕХНИЧЕСКИЕ ОСОБЕННОСТИ

UR-24 Стандартная точность

версии STD или LP

Диапазон измерений:
сапфировая призма
1.317...1.5318 nD (...95 Brix),
призма half4 (*)
1.335...1.497 nD (...8 Brix)
HR сапфировая призма
1.3812...1.5687 nD (3...1Brix),
призма из кронгласа
1.317...1.421 nD (...5 Brix),
Максимальная точность:
±2 nD (±15 Brix)

UR-24 Высокая точность (HA)

версии STD или LP

Диапазон измерений:
сапфировая призма
1.317...1.5318 nD (...95 Brix),
призма half4 (*)
1.335...1.497 nD (...8 Brix)
Максимальная точность:
±5 nD (±5 Brix)
(*) призма half4 со следующими пределами
измерения: 0 Brix при 40 °C max./80 Brix
при 20 °C min.

UR-24 Супер точность (SA)

только для версии LP

Диапазон измерений:
призма N-BK10
1.317...1.3725 nD (...25 Brix)
Максимальная точность:
±3 nD (±2 Brix),
действительны для максимальной изменений
температуры продукта и/или температуры
окружающей среды ±10 °C

Измерительная шкала:

- шкала BRIX (основана на таблице преобразования nD/Bx ICUMSA 1974).
- Пользовательская шкала настраивается в соответствии с запрашиваемыми измерительными параметрами.

Температурная компенсация:

- Автоматическая между -5 °C...+105 °C.
- -5 °C...+95 °C для версии "Супер точность"
- "LP" версия для температур до 140 °C, исключая версию "Супер точность"
- Для пользовательской шкалы диапазон компенсации относится к введенным персональным значениям

Интерфейсы:

(оптически изолированные от питания) -
Аналоговые:

0...20mA или 4...20mA (нагрузка 470Ω). -
Цифровой:
RS422/485.

Входные контакты:

1 вход для "Линия остановлена" (HOLD). -
Выходные контакты:

1 релейный выход с контактом максимальной емкости 24В/500mA DC/AC.

Напряжение питания:

- AC 24В ±10%, 50...60Гц, 0.6А
- DC 24В ±10%, 0.6А
- по запросу, соединительная коробка с трансформатором:
AC 115/230В ±10% 50...60Гц 25ВА

ОСОБЕННОСТИ КОНСТРУКЦИИ

Измерительная призма:

Синтетический сапфир или оптическое стекло

Источник излучения:

Высокоэффективный LED диод с электронной компенсацией

Рефрактометрический измерительный элемент:

CCD с высоким разрешением

Температурный измерительный элемент:

- С Pt100 установленным на трубопроводе
- Встроенный по запросу

Управление:

Устойчивые к царапинам полиэфирные кнопки

Индикация:

Графический ЖК дисплей с подсветкой размером 128x64 пикселей

Языки:

5 языков опционально (Итальянский, Английский, Немецкий, Испанский, Французский) для меню и сообщений на дисплее.

Исполнение:

- нержавеющая сталь AISI 316 и PEEKTM
- Степень защиты: IP67 (EN60529)
- "3-A" USDA разрешение (по запросу)

Вес:

3.3 кг – Стандартная версия

5.0 кг – LP/SA версии

Материалы контактирующие с жидкостью:

- Нержавеющая сталь AISI316
- Синтетический сапфир или оптическое стекло
- Karlez 623
- Витон или EPDM (остальное по запросу)

Осушение:

Оптическая часть прибора осушается с помощью картриджа с микрофильтром и поглотителем

ПРЕДЕЛЬНЫЕ УСЛОВИЯ ПРОЦЕССА

Максимальная температура при стерилизации:

125 °C x 30 мин или 145 °C x 30 мин для версии "LP"

Давление:

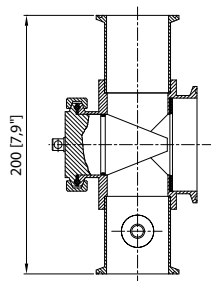
max. 10 бар (145 psi) при 20 °C
max. 8 бар (116 psi) при 100 °C
эксплуатация до 15 бар (217 psi) по запросу

АКСЕССУАРЫ (ОПЦИОНАЛЬНО)

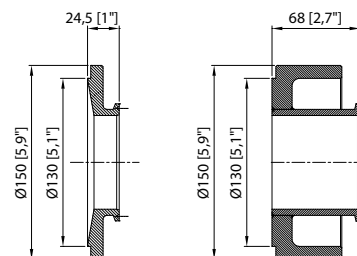
- Присоединения для труб разных размеров
- Фланцевый адаптер для установки на танк - Система очистки
- Приемник RC-24: индикатор, передатчик и генератор аварийных сигналов. Щитового или настенного монтажа. Позволяет полностью управлять рефрактометром без доступа к кнопкам UR24.

Особенно полезен когда рефрактометр располагается в труднодоступных местах.

Монтаж на трубу



Монтаж на танк



Одиночная стенка

Двойная стенка с рубашкой